

HOMEKIT-215 Amplificateur mural





AVIS
RISQUE DE CHOCS ELECTRIQUES
NE PAS OUVRIR



Pour éviter les risques de chocs électriques, ne pas enlever le couvercle.
Aucun entretien de pièces intérieures par l'utilisateur, confier l'entretien au personnel qualifié.
Pour éviter les risques d'incendie ou d'électrocution, n'exposez pas cet article à la pluie ou à l'humidité.

Le symbole éclair avec point de flèche à l'intérieur d'un triangle équilatéral est utilisé pour alerter l'utilisateur de la présence à l'intérieur du coffret de "voltage dangereux" non isolé d'ampleur suffisante pour constituer un risque d'électrocution.

Le point d'exclamation à l'intérieur d'un triangle équilatéral est employé pour alerter les utilisateurs de la présence d'instructions importantes pour le fonctionnement et l'entretien (service) dans le livret d'instruction accompagnant l'appareil.

INSTRUCTIONS DE SECURITÉ

Avant installation/utilisation, lire toutes les instructions de sécurité.

1- Installer l'appareil selon les conditions suivantes :

- * Installation sur une surface plane et non incurvée
- * Ne pas installer près de l'eau ou d'un endroit humide
- * Placer l'appareil loin d'une source de chaleur telle que des radiateurs ou toute autre production de chaleur
- * Ne pas laisser tomber d'objets ou de liquides à l'intérieur de l'appareil

2- Bien suivre les instructions pour brancher le coffret

- * Brancher parfaitement chaque connexion de l'appareil, faute de quoi cela pourrait entraîner du bruit, des dommages, des chocs électriques...
- * Pour éviter tout choc électrique, ne pas ouvrir le capot
- * Brancher le câble d'alimentation correctement au secteur
- * En cas de problème, s'adresser au service technique qualifié

CARACTERISTIQUES

Tout d'abord merci pour votre achat de l'amplificateur mural bluetooth 2 x 15 W.

Veillez lire attentivement le manuel avant d'utiliser le matériel. Cet amplificateur est conçu pour diffuser une ambiance musicale adapté aux lieux de petite surfaces comme des chambres d'hôtels, bureaux, restaurants, magasins et autres.
Veillez conserver ce manuel d'utilisation pour plus tard.

Contenu de l'emballage :

1. Un amplificateur mural
2. Une télécommande
3. Une notice d'utilisation
4. Une boîte d'encastrement

Description :

Ce produit est un petit amplificateur mural pour diffuser une ambiance musicale. Il est utilisé pour diffuser de la musique via une clé USB ou via Smartphone par Bluetooth.

Ce produit utilise des conception d'amplificateur de classe D. La puissance de sortie peut atteindre les 2 x 15 W.

Les sorties haut-parleurs sont disponibles en 4 ohms bas pour une sortie HP en basse impédance. Vous pouvez selon vos besoins, brancher un nombre d'enceintes différent selon la puissance des haut-parleurs, encastrables ou murals.

Ce produit est doté d'un écran 34 mm * 27 mm qui permet de voir les différents modes ou pistes utilisés.

Vous pouvez également contrôler le volume, l'état de fonctionnement par cinq boutons en face avant et une télécommande infrarouge.

Caractéristiques techniques :

Tension de fonctionnement : AC220V 50Hz

Puissance nominale : 5W 15W 20W

Impédance de sortie : 4 ohms

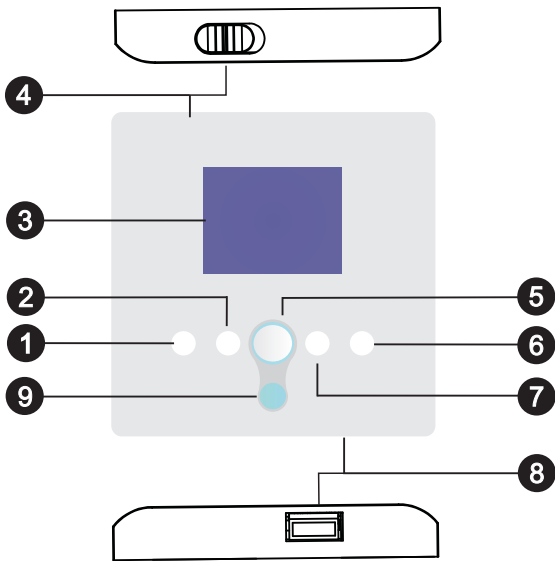
bande passante : 20Hz-20kHz

THD: 0,03%

Distance infrarouge: <10 M

Dimensions : 86 * 86 * 60 mm

Face Avant :



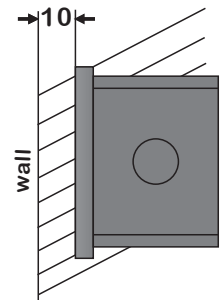
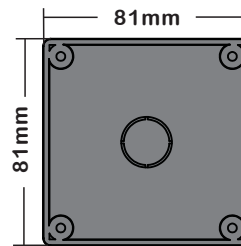
1. Retour ou Précédent
2. Volume -
3. Ecran LCD
4. Interrupteur
5. Play / Pause
6. Avance ou Prochain
7. Volume +
8. Port USB
9. récepteur infrarouge

Télécommande Infrarouge :

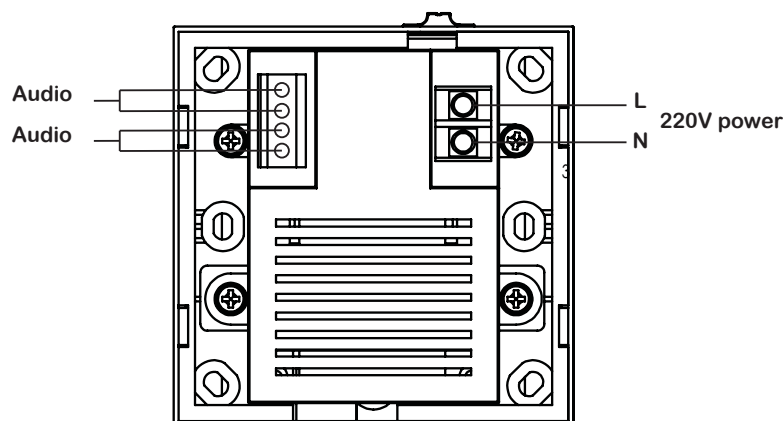


- Interrupteur On/Off
- Mode
- Mute
- Précédent / Suivants
- Précédent
- Play / pause
- Réglage du volume
- Equalizer
- Bouton numériques
- Repeat

Installation Murale:



Face Arrière



OUT: L +, L- par un haut-parleur, R +, R- par un autre L et N: par alimentation 220v
L par ligne de feu, N par ligne zéro.